

CONSEILS

Dans un service de lissage complet, il est fondamental de comprendre l'importance du brushing et le passage des plaques sur le cheveu pour avoir un résultat parfait.

Il est important que la grosseur des mèches à travailler avec les plaques soit toujours la même, et de ne pas prendre des mèches de plus en plus épaisses.

C'est un travail minutieux et de qualité, c'est pour cela que le travail doit être égal sur toute la tête, tout en suivant la courbe de la tête pour ne pas laisser de zones non travaillées, surtout dans la nuque.

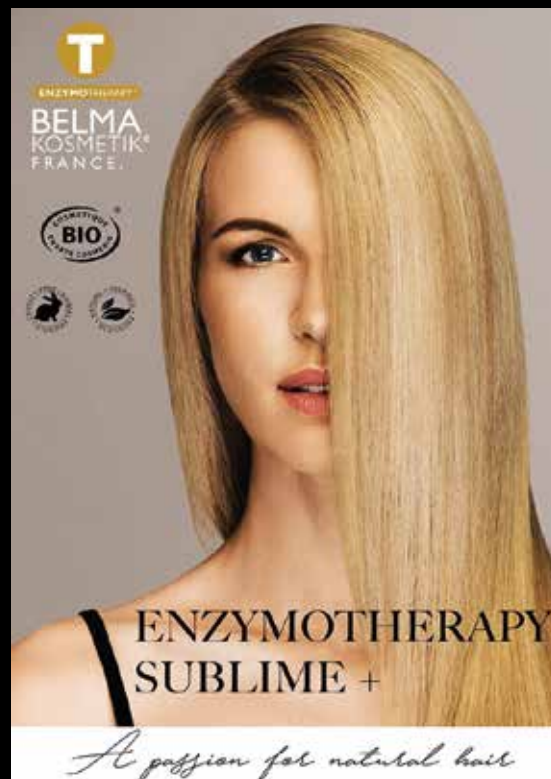
ASTUCES

- ✓ Pour les cheveux très sensibilisés (élastiques ou cassants) appliquer 1 ampoule thermique et laisser pauser 10 min avant d'appliquer l'étape 2. Ne pas la rincer
- ✓ Bien faire pénétrer le tanin à l'aide des doigts
- ✓ Pour le passage des plaques, prendre des mèches fines
- ✓ Sur cheveux blancs, afin d'éviter le jaunissement des cheveux, utiliser **prep spray** en protection thermique.
- ✓ Sur cheveux afros, faire 4 shampoing. Le premier sur cheveux secs afin de bien nettoyer la fibre et laisser pauser 3min.
- ✓ Il est possible de ne pas rincer le tanin. Après le temps de pose enlever le surplus avec du papier absorbant (uniquement pour les cheveux très frisés et résistants ou imperméables).
- ✓ Sur cheveux blonds en finalisation appliquer le **mask excellence blue** ou **black matiz**. Laisser pauser 10 à 15 min.



PROTOCOLE D'APPLICATION

ENZYMOTHERAPY SUBLIME +



www.belmakosmetik.fr

	POURCENTAGE DE SÉCHAGE
CHEVEUX SAINS ET RÉSISTANTS (AFRO, MAGHRÉBIEN, ...)	100 %
CHEVEUX LÉGÈREMENT SENSIBILISÉS (COULEUR, ...)	80 %
CHEVEUX SENSIBILISÉS (MÈCHES, SECS, ...)	60 % à 70 %
CHEVEUX TRÈS SENSIBILISÉS (DÉCOS, POREUX, ...)	ESSORER À LA SERVIETTE



ENZYMOTHERAPY

Frisure	Qualité		
	Mousseu	Bouclé	Crépu
Résistant naturel ou coloré	230° 6 à 8 passages	230° 10 à 15 passages	230° 20 passages et plus
Sensibilisé coloré ou méché	220° 6 à 8 passages	220° 10 à 15 passages	220° 20 passages et plus
Très sensibilisé	190° à 210° 6 à 8 passages	190° à 210° 10 à 15 passages	190° à 210° 15 à 20 passages



1 - DILATATION DES CUTICULES

Laver les cheveux avec avec le **Shampooing Dilatateur** de cuticules phase 1 et masser doucement du bout des doigts l'ensemble des cheveux, y compris au niveau de la nuque. Utiliser 30 ml de shampooing minimum bien réparti sur l'ensemble de la chevelure pour chaque lavage. Rincer et recommencer. Le cheveu doit crisser, c'est signe qu'il est bien nettoyé. Faire jusqu'à 5 lavages si nécessaire. Ne pas insister sur les zones trop poreuses. Il n'est pas nécessaire de laisser poser.

2 - APPLICATION DE L'AGENT ACTIF

Sécher les cheveux (voir tableau au dos). Le séchage peut être différent de la racine aux pointes en fonction de la porosité du cheveu. Bien secouer la bouteille avant chaque application. Appliquer mèche à mèche la crème **Enzymothérapie étape 2**. Appliquer le soin de la racine aux pointes à l'aide d'un pinceau. Bien faire pénétrer le produit à l'aide des doigts. Vérifier que tous les cheveux soient humides mais il n'est pas nécessaire de les surcharger en produit. Lorsque vous passez le peigne fin de la racine à la pointe il ne doit pas y avoir de produit qui goutte. (Certaines personnes peuvent ressentir une légère sensation de picotement lors de l'application du fait de l'action antiseptique du produit).

3 - TEMPS DE POSE ET RINÇAGE

Laisser le produit agir 20 à 40 minutes (plus le cheveu est résistant, plus le temps de pause sera long, pas de limite de temps de pause maxi) en fonction de la grosseur des cheveux pour que ceux-ci absorbent toutes ses propriétés. Après 15 min vérifier que les pointes soient bien hydratées; si elles sont sèches, ré humidifier au vapo et remettre un peu de produit. A l'issue du temps de pause, rincer à l'eau tiède jusqu'à ce que l'eau soit complètement Claire et qu'il n'y ait plus de résidu de produit dans le cheveu. (Bien rincer).

✓ Pour les cheveux très abimés utiliser (une petite quantité) **Enzymo Bath** sur les pointes comme protection thermique avant le brushing sur cheveux mouillés.

Sécher les cheveux de la racine vers les pointes à l'aide d'une brosse plate pour activer la brillance intense et un toucher satiné. Bien chauffer en collant le sèche cheveu aux mèches.

4 - ACTIVATION

Lisser lentement les cheveux, mèche à mèche, en prenant de fines séparations (environ 1cm) en fonction de la structure du cheveu et la résistance de la fibre (voir tableau page de gauche).

Veiller à lisser plus les racines que les pointes pour éviter le dessèchement de celles-ci. Le produit est activé lorsque vous remarquez une diminution de la quantité de vapeurs. Le cheveu est alors lisse et brillant.

5 - FINALISATION

Pour les cheveux résistants rincer et appliquer **Miracle Oil** ou le **Mask Excellence** sur cheveux essorés à la serviette. Laisser poser 10 min puis rincer

Pour les cheveux sensibilisés réhumidifier au vapo puis appliquer **Miracle Oil** au pinceau. Laisser poser 10 minutes puis rincer. Procéder au séchage final à l'air chaud.